**Opis:**

Konstrukcja nośna do montażu tras kablowych mocowana do sufitu lub podłogi. Do konstrukcji stosować można: WPKT-U13, WSKD, WZL.

**Materiał:**

Blacha ocynkowana metodą Sendzimira (PN-EN 10346:2011).

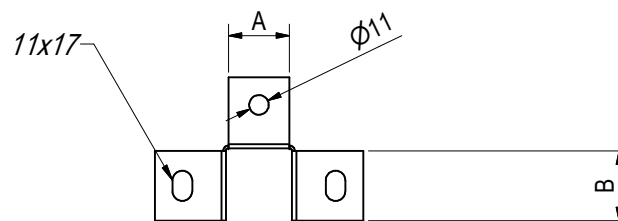
Na zamówienie:

blacha ocynkowana metodą zanurzeniową (PN-EN ISO 1461:2011),

blacha nierdzewna,

blacha aluminiowa.

Możliwość pomalowania proszkowo na dowolny kolor.



KSW-K3 [mm]

Nr kat.	Symbol	Wymiar A	Wymiar B	Wymiar L
786212	KSW-K3-200	35	42	200
786213	KSW-K3-300	35	42	300
786214	KSW-K3-400	35	42	400
786215	KSW-K3-500	35	42	500
786216	KSW-K3-600	35	42	600
786217	KSW-K3-800	35	42	800
786218	KSW-K3-1000	35	42	1000
786219	KSW-K3-1500	35	42	1500