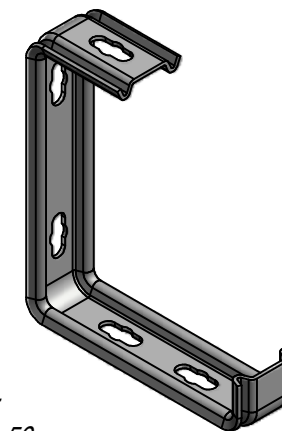


Model: WSSL-200

Model:  
WSSL-50  
WSSL-100  
WSSL-150**Opis:**

Mocowanie tras kablowych do ścian lub sufitów.

**Materiał:**

Blacha ocynkowana metodą Sendzimira (PN-EN 10346:2011).

Na zamówienie:

blacha ocynkowana metodą zanurzeniową (PN-EN ISO 1461:2011),

blacha nierdzewna,

blacha aluminiowa.

Możliwość pomalowania proszkowo na dowolny kolor.

WSSL [mm]						
Nr kat.	Symbol	Wymiar A	Wymiar B	Wymiar C	Wymiar D	Max. obc. [kg]
788656	WSSL-50	60	150	25	50	54
788657	WSSL-100	110	150	25	60	36
786658	WSSL-150	165	150	25	80	26
786659	WSSL-200	240	150	25	100	19