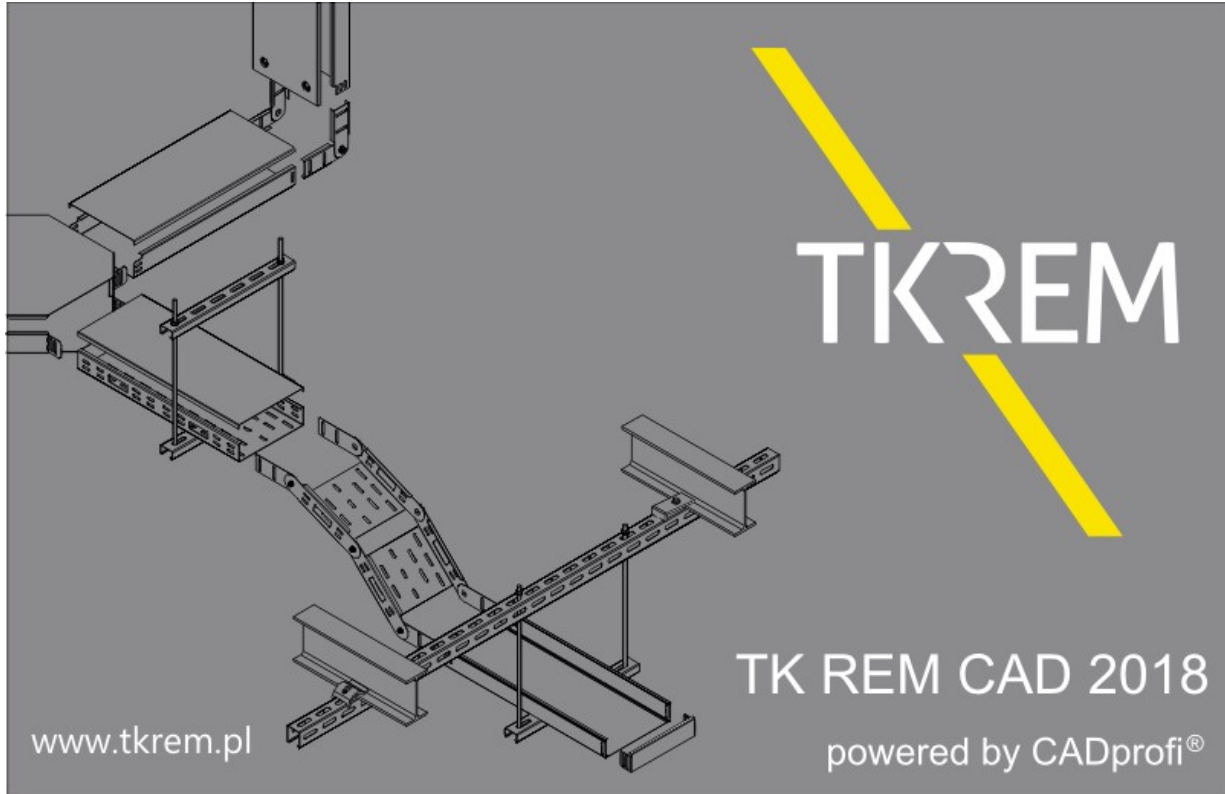


INSTRUKCJA OBSŁUGI TK REM CAD



Spis treści:

- I. Kompatybilność
- II. Instalacja
- III. Konfiguracja
- IV. Funkcje programu

I. Kompatybilność

Program TKREM CAD jest w pełni kompatybilny między innymi z poniższymi programami:

- 4M CAD V14 - V16, V19
- ArCADia IntelliCAD 5, 6, 2009 SE, 7.2, 10, 10.3, 10.4 (64bit)
- ARES Commander Edition 2012 - 2018
- AutoCAD 2000 - 2019 (32/64bit)
- AutoCAD Architecture 2000 - 2019
- AutoCAD Mechanical 2000 - 2019
- AutoCAD MEP 2008 - 2019
- AviCAD 2014 - 2017
- BitCAD V6
- BricsCAD V4 - V18
- CADian 2012 - 2017
- CADMATE 2015 - 2016, 2018
- CADopia 8
- CMS IntelliCAD 7.2, 8.1, 8.2 x64, 8.3, 8.4
- FineELEC 11
- GstarCAD 2010 - 2018
- IntelliCAD 5, 6, 7.2, 8.1
- IntelliPlus 8, 2013 - 2014
- JetCAD 2012
- NUVOCAD 2013
- progeCAD 2008 - 2019
- StarCAD 2008
- ZWCAD 2008i - 2012, ZWCAD+*, ZWCAD Classic, ZWCAD 2017 – 2018

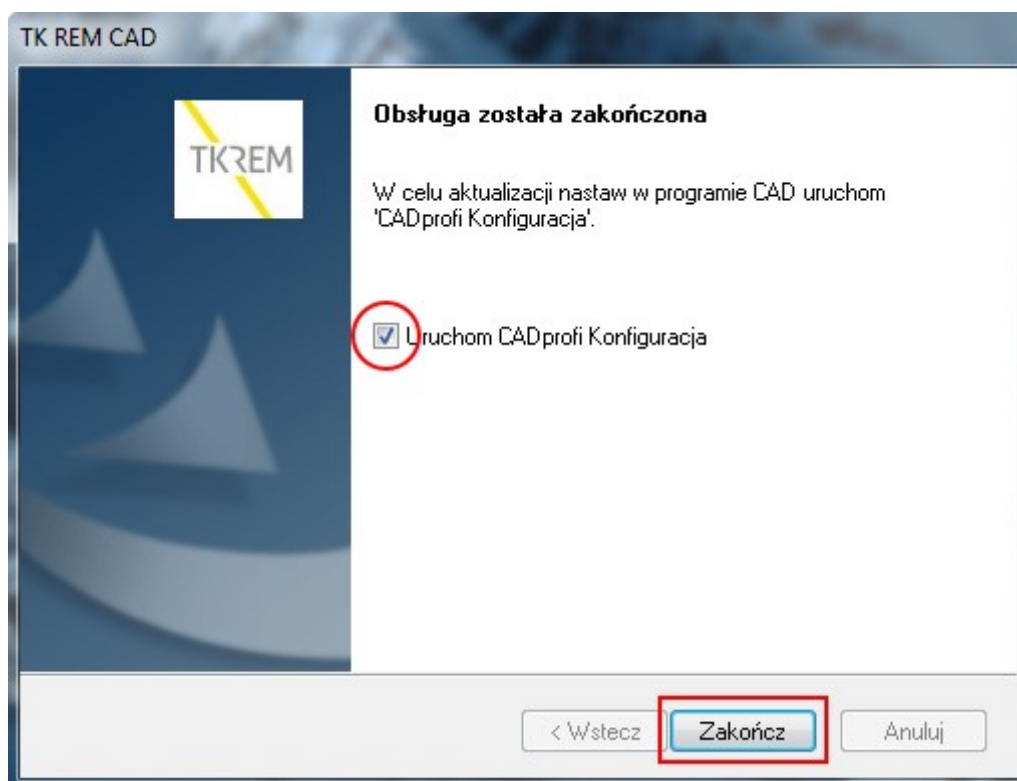
*)TKREM CAD działa wyłącznie z wersją Professional. ZWCAD+ Standard nie jest obsługiwany



II. Instalacja

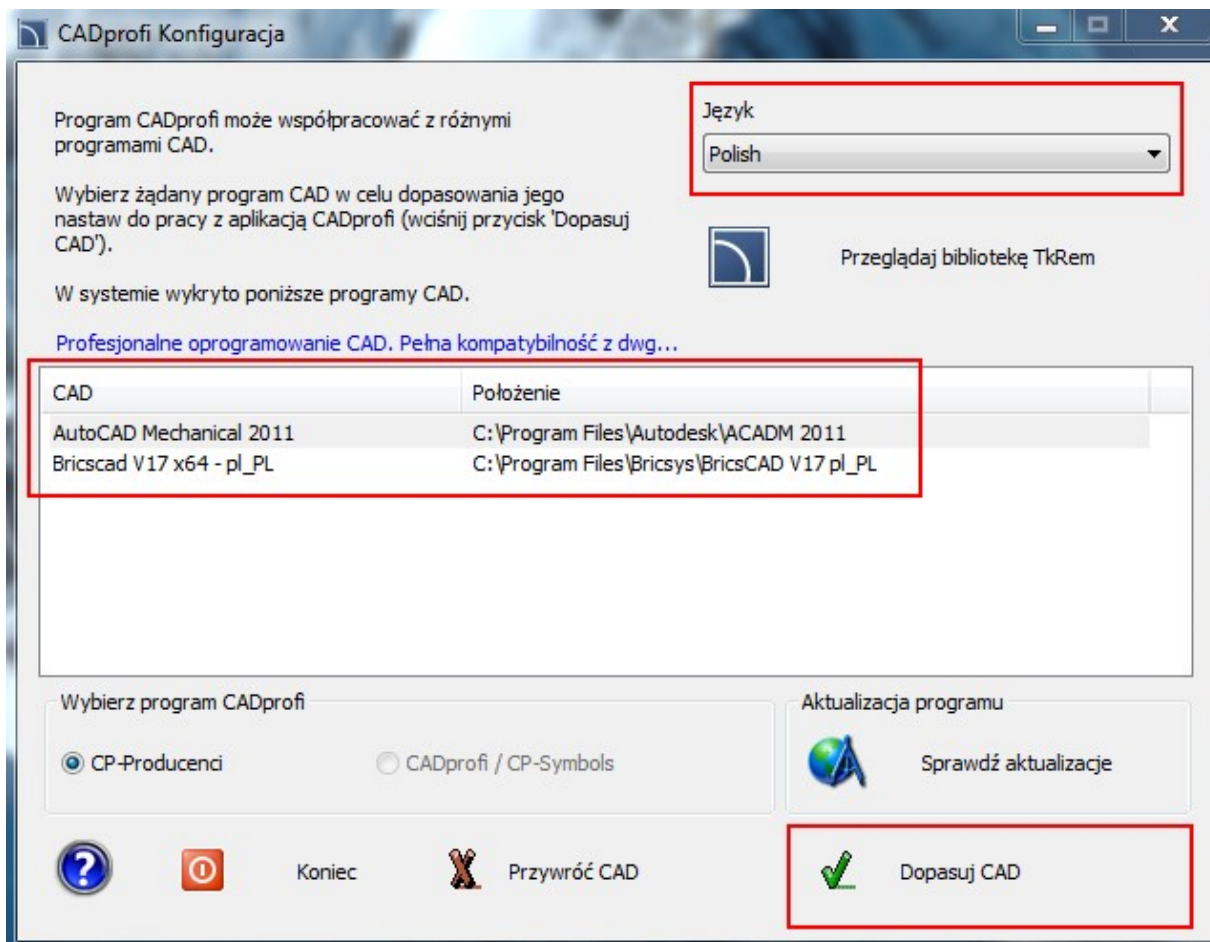
Program należy zainstalować uruchamiając plik instalacyjny *tkrem-cad.exe*, a następnie postępować zgodnie z poleceniami programu instalacyjnego. Kreator instalacji daje możliwość wyboru języka, przeczytania warunków umowy licencyjnej, czy wyboru ścieżki instalacji.

Po zakończeniu instalacji należy dokonać konfiguracji programu TK REM CAD.



III. Konfiguracja

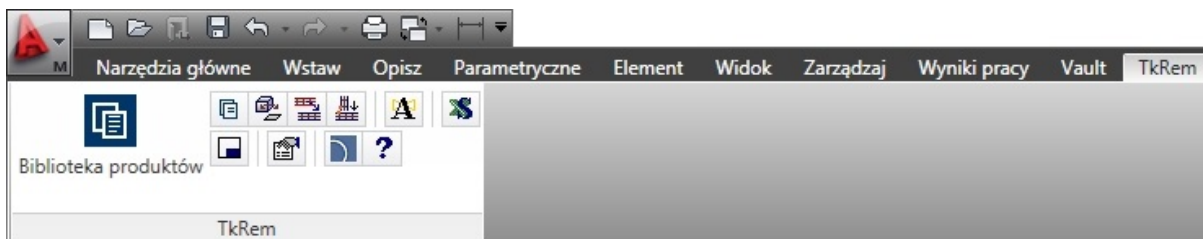
Konfigurację programu można przeprowadzić bezpośrednio po procesie instalacji, lub w dowolnym momencie klikając utworzoną na pulpicie ikonę TK REM CAD.



Program konfiguracyjny pozwala wybrać, z którym z spośród zainstalowanych programów typu CAD chcemy sparować nakładkę TK REM CAD. Jest również możliwość zmiany języka na któryś spośród ponad 20 dostępnych w programie.

IV. Funkcje programu

Po instalacji TKREM CAD zostanie automatycznie stworzona zakładka zawierająca zestaw ikon z funkcjami programu.



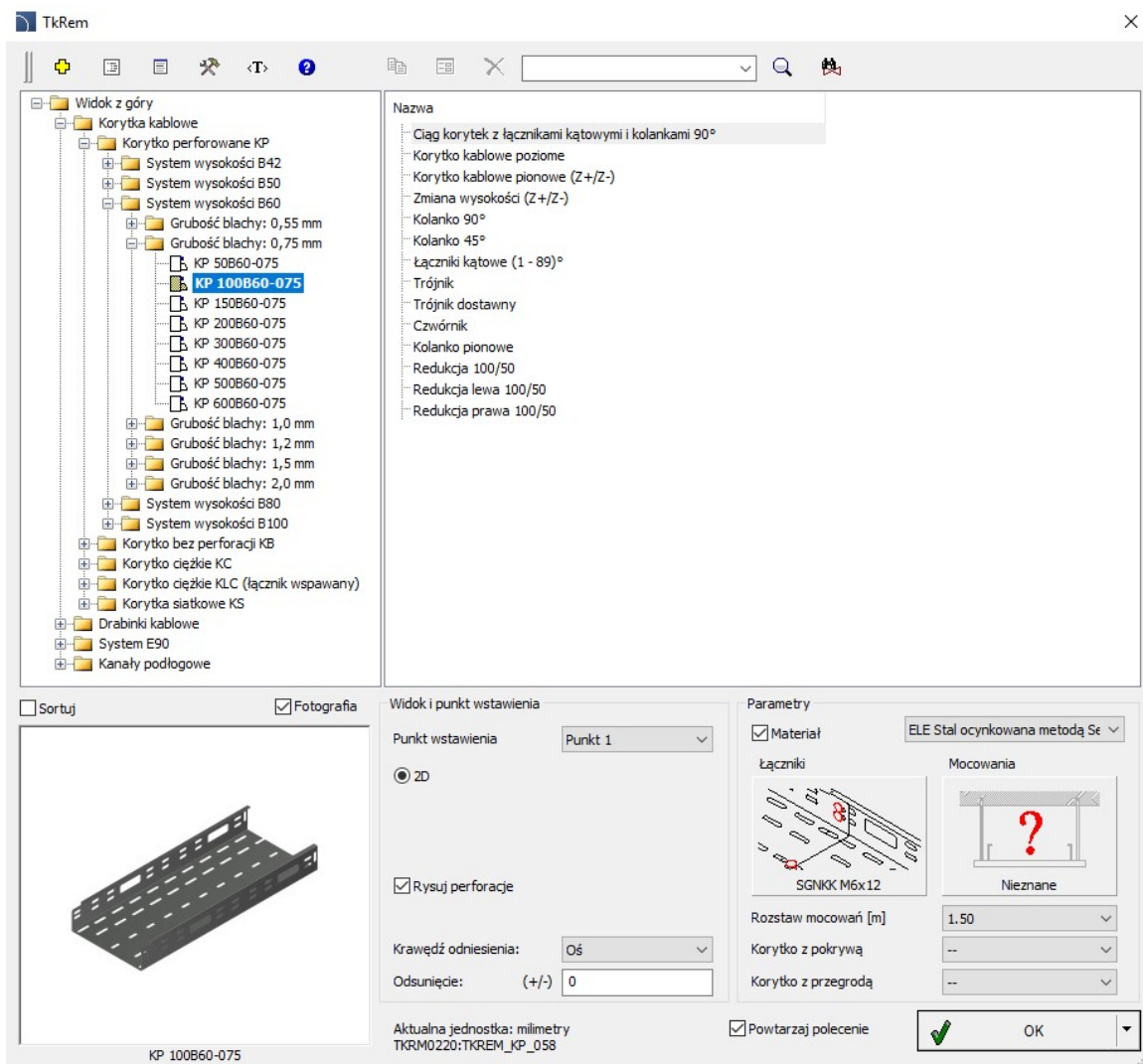
Poniżej znajduje się opis wszystkich funkcji programu TKREM CAD.



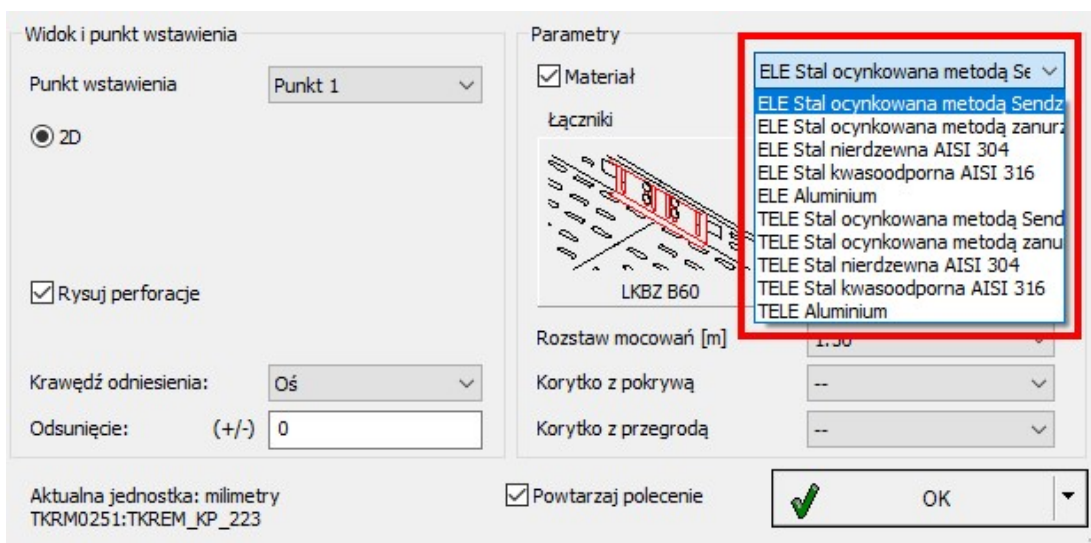
1. Biblioteka produktów
2. Poprzednia biblioteka
3. Wstaw symbole, opisy
4. Uzgodnij parametry korytek
5. Połącz korytka
6. Atrybuty i opisy
7. Zestawienia materiałów
8. Ramki i tabelki
9. Opcje
10. O programie
11. Pomoc

1. Biblioteka produktów

Biblioteka zawiera podstawowe systemy tras kablowych firmy TK REM, takie jak korytka perforowane lub bez perforacji, korytka ciężkie, korytka siatkowe, drabinki kablowe, czy kanały podłogowe. Oddzielną kategorię stanowią trasy służące do zasilania oraz sterowania urządzeniami z zakresu ochrony przeciwpożarowej. Produkty w ramach konkretnego systemu podzielone są w pierwszej kolejności według wysokości burty, potem według grubości blachy, a następnie szerokości.



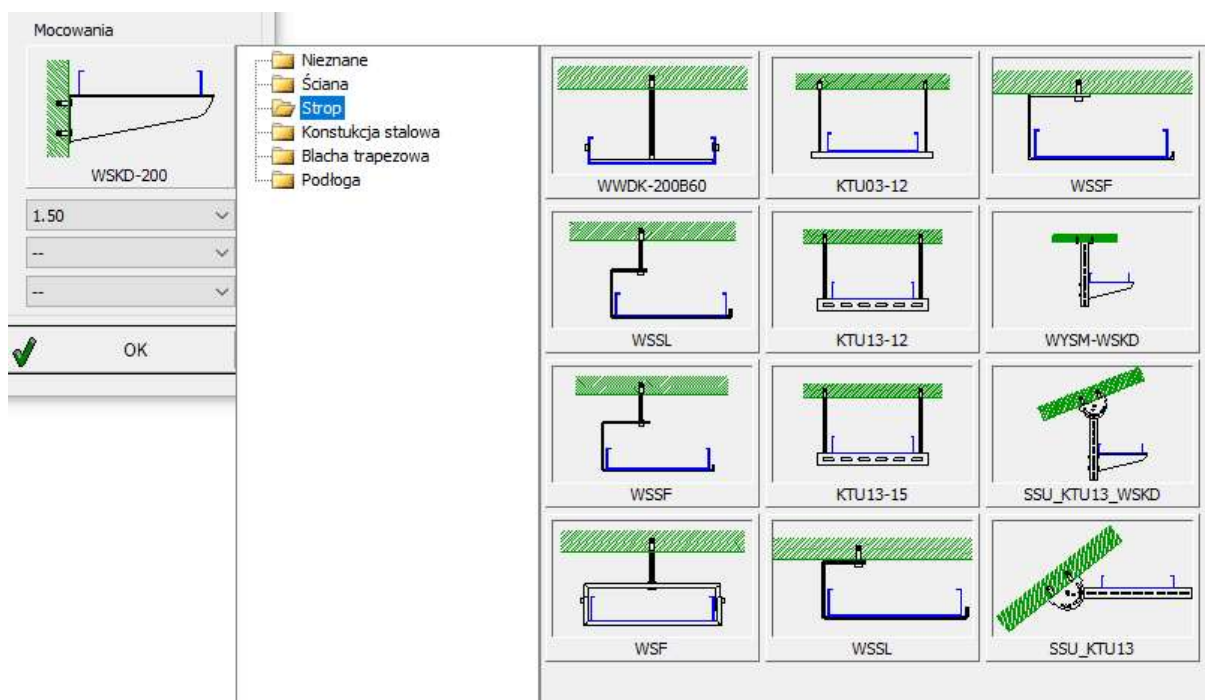
Użytkownik ma możliwość wyboru materiału z którego planuje projektować trasy kablowe. Na tym etapie przewidziano też zasadniczy podział na trasy służące do prowadzenia przewodów elektrycznych oraz teletechnicznych.



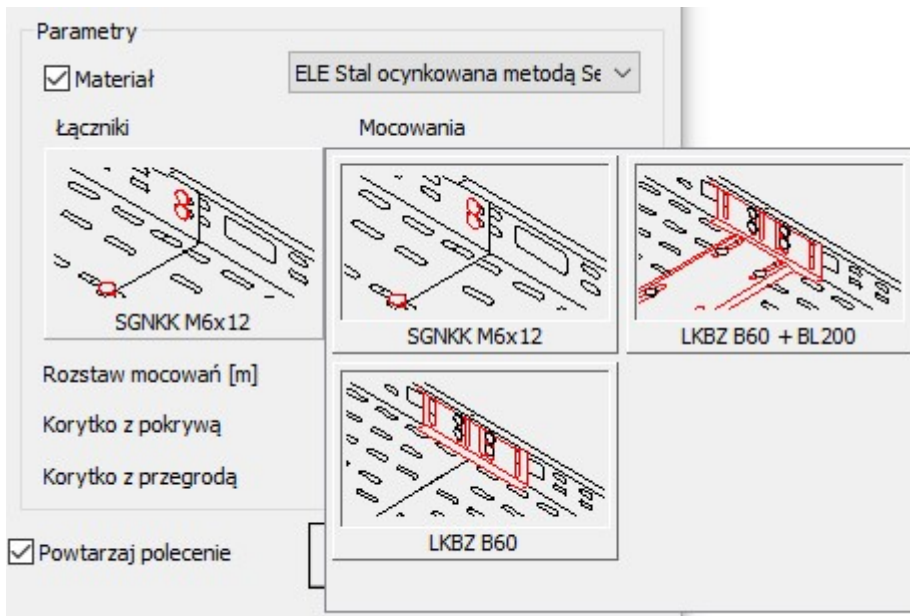
Każdy rodzaj materiału/przeznaczenia ma przypisaną w programie warstwę, charakteryzującą się unikalnym kolorem. Na zdjęciu poniżej przedstawiono ten podział.

	Elektryka	Teletechnika
Oc. Sendzimir		
Oc. zanurzeniowy		
St. nierdzewna 304		
St. nierdzewna 316		
Aluminium		

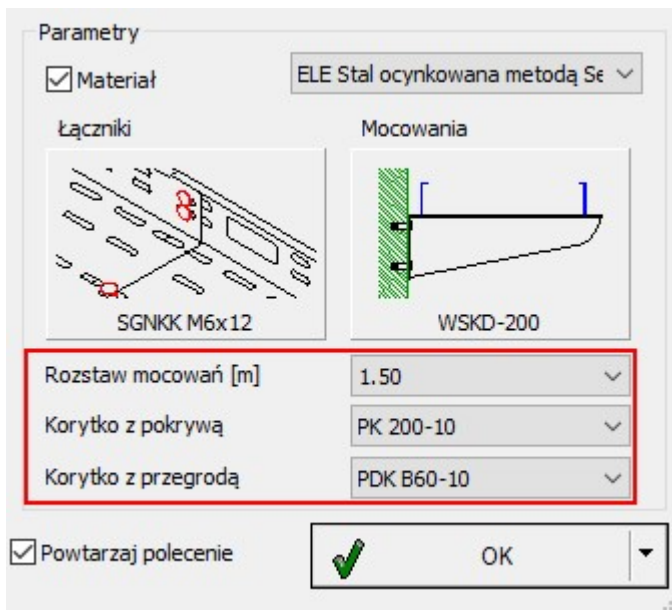
Dla każdej trasy można wybrać sposób montażu. W przypadku niepewności należy wybrać opcję „Nieznane”. Spowoduje to, że w zestawieniach materiałowych będzie pojawiać się informacja: „SPOSÓB MONTAŻU USTALIĆ Z TK REM”.



Dla niektórych tras kablowych istnieje możliwość wyboru sposobu łączenia.



Można wybrać również jaki ma być rozstaw podpór oraz czy korytka/drabinki mają być wyposażone w przegrodę lub pokrywę.



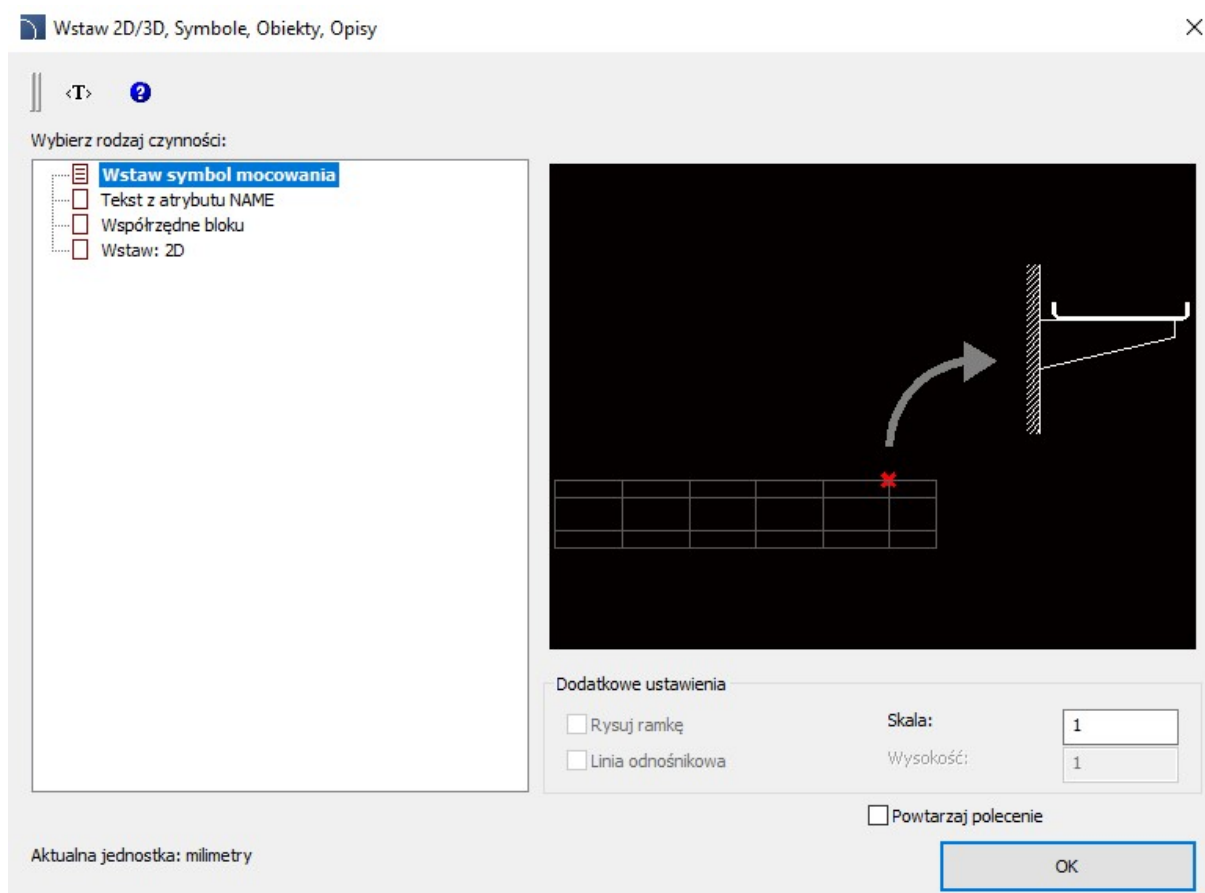
2. Biblioteka produktów

Opcja pozwalająca włączyć ostatnio wykorzystywaną bibliotekę produktów TKREM.

3. Wstaw symbole/opisy

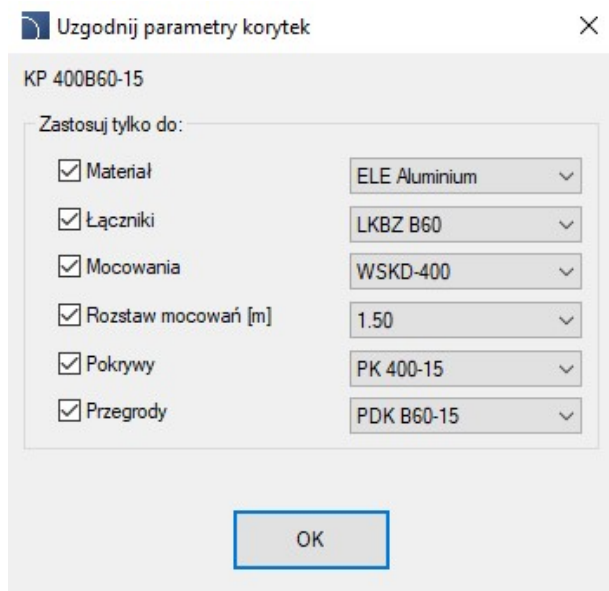
Okno pozwalające dodać następujące elementy opisujące dany odcinek trasy:

- **Wstaw symbol mocowania** – pozwala wstawić w dowolnym miejscu symbol przedstawiający sposób montażu danego odcinka trasy kablowej.
- **Tekst z atrybutu NAME** – pozwala wstawić w dowolnym miejscu symbol danego elementu trasy kablowej (odcinek prosty lub kształtka) zgodnie z nomenklaturą TKREM, na przykład: KP 100B60-10. Symbol w formie tekstu z możliwością edycji.
- **Współrzędne bloku** – pozwala wstawić w dowolnym miejscu współrzędne danego elementu trasy kablowej, zgodnie z globalnym układem współrzędnych. Dane w formie tekstu z możliwością edycji.
- **Wstaw: 2D** – pozwala wstawić w dowolnym miejscu identyczny element trasy kablowej.



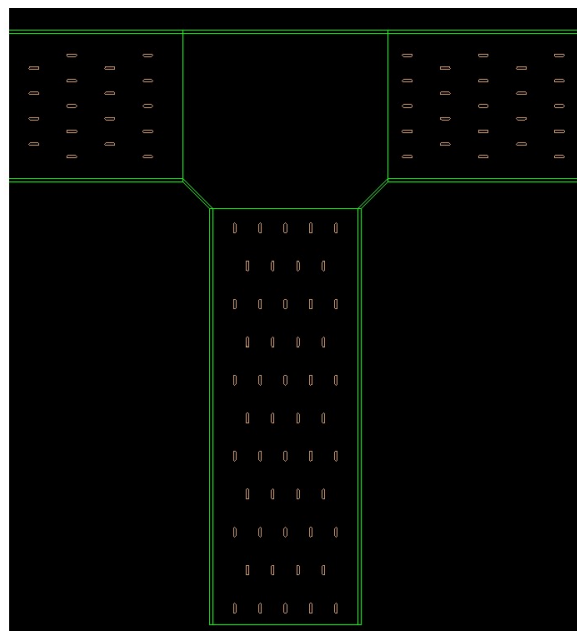
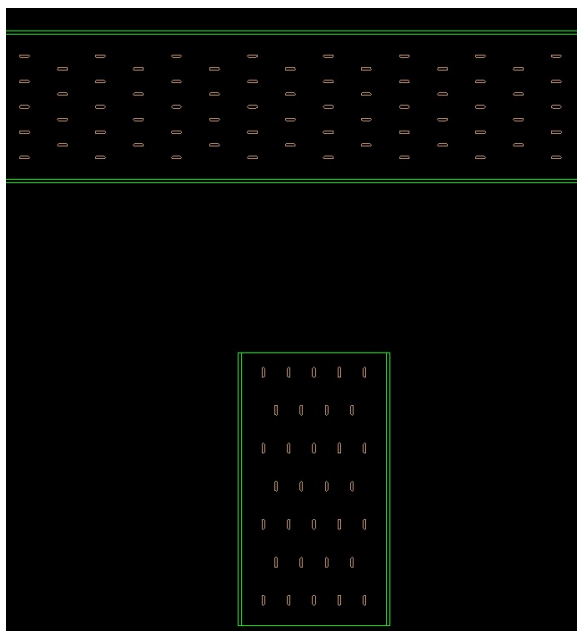
4. Uzgodnij parametry korytek

Opcja pozwalająca na zmianę parametrów danej trasy kablowej, takich jak: rodzaj materiału, sposób łączenia, sposób mocowania, rozstaw mocowań, pokrywa, przegroda. Zmiana obejmuje cały zaznaczony obszar.



5. Połącz korytka

Dzięki tej opcji możliwe jest połączenie dwóch już narysowanych, nierównoległych tras kablowych za pomocą elementów systemowych, takich jak kolanka, trójniki, czwórniki, czy łączniki kątowe. Poniżej przykład zastosowania opcji *połącz korytka* z wykorzystaniem trójnika.

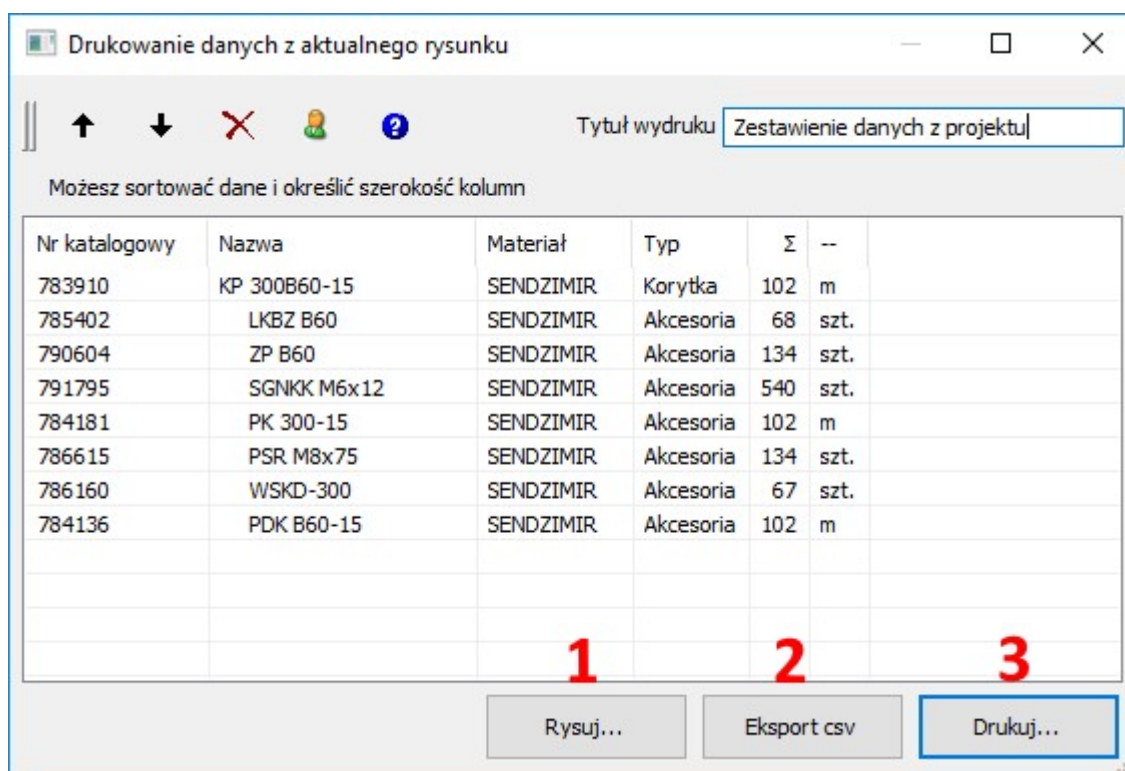


6. Atrybuty i opisy

Opcja pozwalająca uzgodnić dodatkowe parametry charakteryzujące trasy kablowe.

7. Zestawienia materiałów

Za pomocą tej ikony można stworzyć zestawienie materiałowe z zaprojektowanych tras kablowych. Program uwzględnia wszystkie elementy niezbędne do montażu trasy kablowej (koryta/drabiny, kształtki, podpory, łączniki, śruby, kotwy). Zestawienie można wyeksportować w postaci plików pdf (3) i csv (2), a także wstawić do rysunku w postaci edytowalnej tabeli (1).

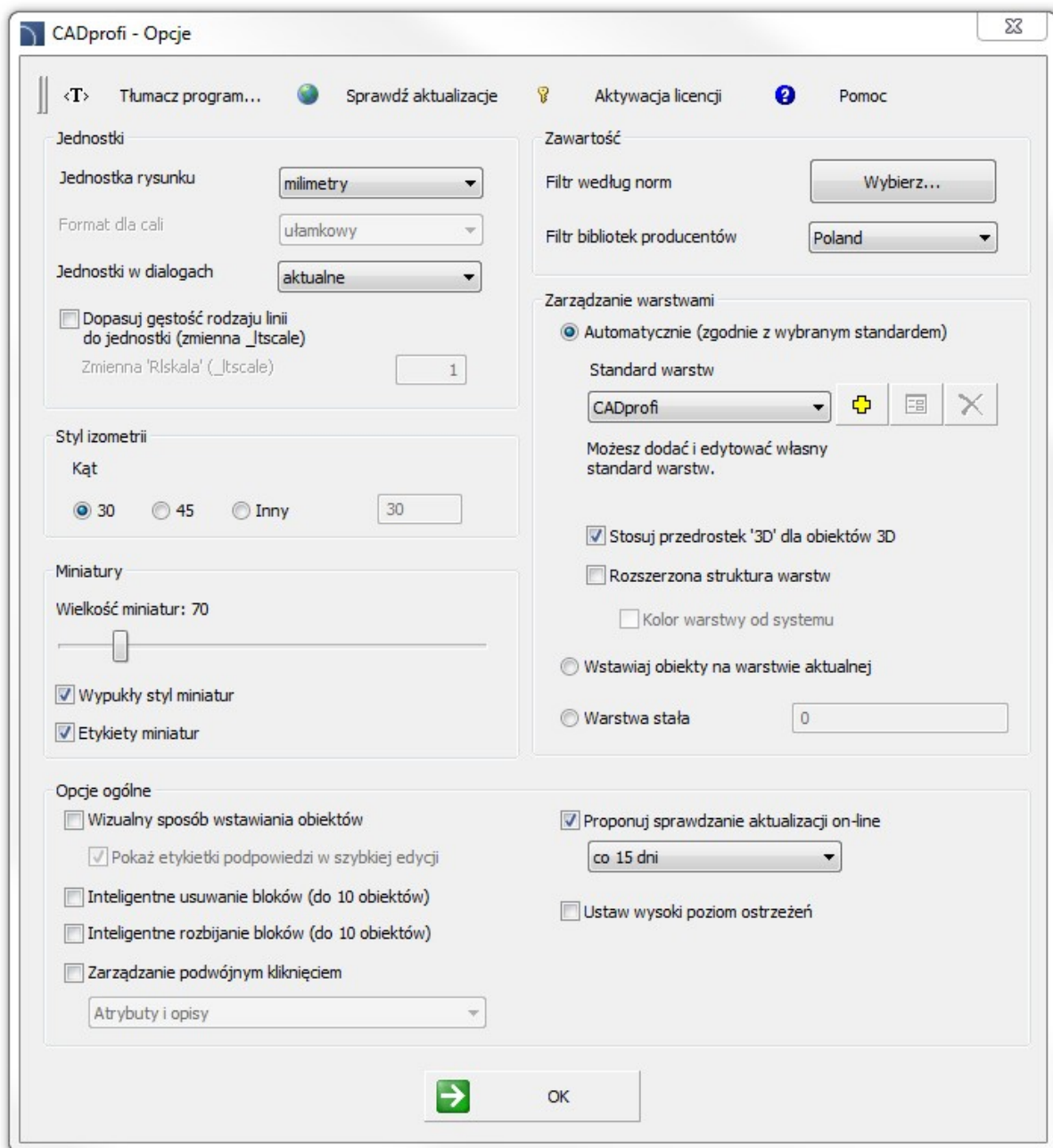


8. Ramki i tabelki

Opcja pozwalająca wstawić ramkę i tabelkę rysunkową.

9. Opcje

Tutaj użytkownik ma możliwość między innymi dopasować podstawową jednostkę programu TKREM CAD (milimetry, centymetry, metry, cale) do jednostki stosowanej w projekcie.



10. O programie

W tym miejscu można sprawdzić wersję zainstalowanego programu TKREM CAD, sprawdzić dostępność aktualizacji, czy zaktualizować program.

11. Pomoc

Pomoc dotycząca użytkowania programu TKREM CAD